

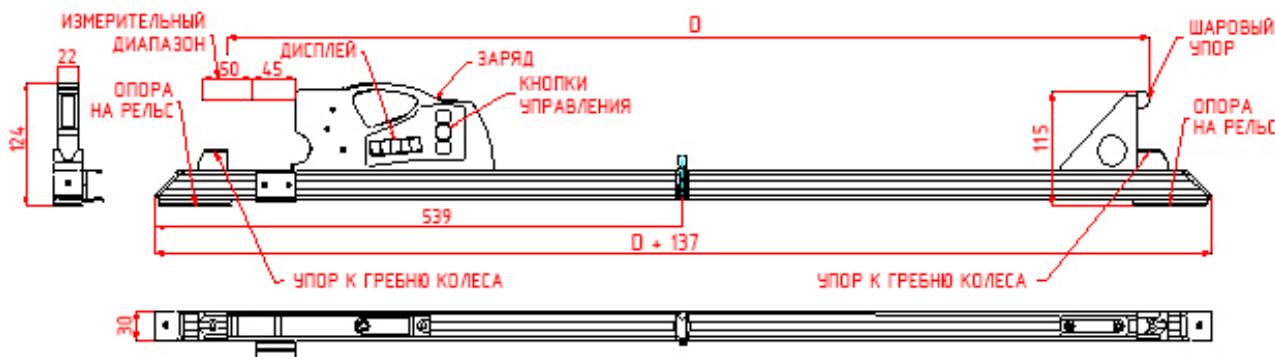


Прибор предназначен для измерения межбандажного расстояния колесных пар железнодорожного подвижного состава (локомотивов, вагонов, метро, трамваев), проведения допускового контроля и разбраковки при их техническом обслуживании, освидетельствовании и ремонте.

## СПЕЦИФИКАЦИЯ

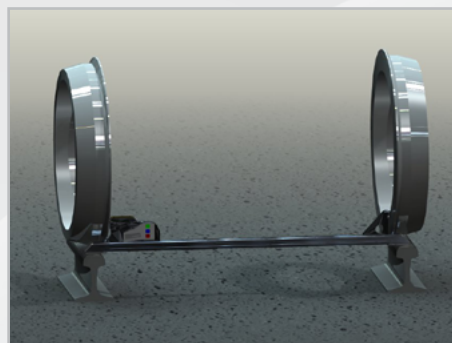
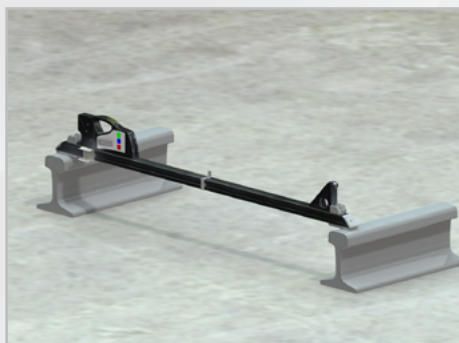
Параметр	Значение
Диапазон измерения, мм	$D \pm 25$ (D – по заказу)
Погрешность измерения, мм	$\pm 0.1$
Дискретность индикации, мм	0.1мм, or 0.01 дюйм
Дисплей	встроенный, светодиодный
Рабочая температура, °C	-15...+50
Вес, кг	1
Габариты, мм	$D + 137 \times 30 \times 124$
Источник питания	аккумуляторные батареи 2xAAA, 1.2V

## ГАБАРИТНЫЕ РАЗМЕРЫ



## ПРИНЦИП РАБОТЫ

Метод измерения основан на измерении расстояния между гранями колес с помощью лазерной триангуляции.



## ПРИМЕР ОБОЗНАЧЕНИЯ ПРИ ЗАКАЗЕ

### ИМП-D

Символ	Наименование
<b>D</b>	Номинальное межбандажное расстояние, мм
<b>Пример:</b> ИМП-1590. Номинальное межбандажное расстояние – 1590 мм	

## ИЗМЕРИТЕЛЬНЫЕ ПРИБОРЫ ДЛЯ ЖЕЛЕЗНОДОРОЖНОГО ТРАНСПОРТА

